



# 戦略人事を実現する タレントマネジメントシステム

社員名簿・人材データベース

人事評価

組織図

組織分析

アンケートサーベイ



タレントマネジメント部門



人事評価/OKR部門



※ITreview Grid Award2021Spring「人事評価・OKR部門」「タレントマネジメント部門」

# 導入企業実績



TORIDOLL→



上智大学  
SOPHIA UNIVERSITY

イオンディライトセキュリティ株式会社



Samantha Thavasa  
Japan Limited



NIHOMBASHI  
千疋屋 総本店  
TOKYO



神戸トヨペット株式会社



株式会社リンガーハット



diamond dining

TBS アクト



KURODA



CREEK & RIVER Co., Ltd.



三谷産業株式会社

KBI

HRBrainはあらゆる人材データを一元管理することで  
タレントマネジメントを実現させるクラウドサービスです。



# HRBrainが実現すること

HRBrainは人事担当者の方々が抱えている業務を効率化し、人事課題解決を支援します。

## 人材データの一元管理

必要な項目を作成し、  
従業員情報をクラウド上で  
一元管理。

## 人事評価の効率化

進捗・催促・評価・集計  
までの一連の評価業務を  
簡単にクラウド化。

## 組織と個人の可視化

データを入れて、組織と  
個人の構造をシンプルに  
見える化。

## 人材データの活用

データ分析による課題の  
発見と施策の実行。

## 組織と個人のデータ収集

採用・配置・評価・分析など必要なデータを  
サクッと収集。



# HRBrainの強み



# HRBrainの強み



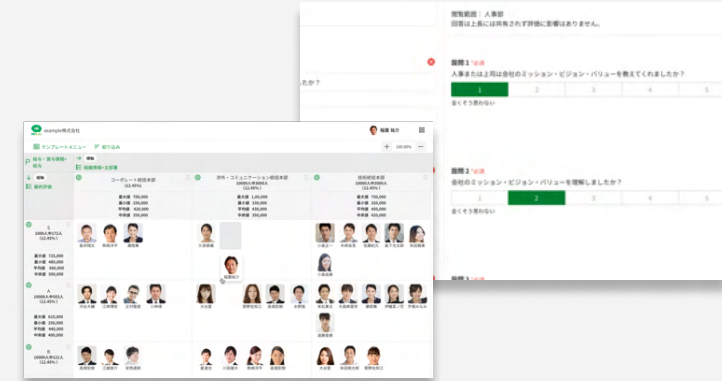
## 1 使いやすさ

- 直感的に操作できるデザイン
- カスタマイズできる柔軟性
- こだわった操作性

## 2 サポート体制

- 安心な初期設定サポート
- 運用ノウハウも継続サポート
- 専任チーム

# 1 使いやすさ



## シンプルなデザインで すべての従業員が使いやすい

- ・直感的に入力ができるシンプルな画面
- ・細かな権限設定で不要なボタンを非表示
- ・スマートフォン・タブレットも最適化

## 柔軟にカスタマイズできる 人材データベース

- ・自由度の高いDB構築を実現
- ・運用中のデータ移行や登録修正にも対応

## 説明書なしで 直感的な操作・設定が可能

- ・複数フォーマットから簡単シート作成
- ・操作しながら完成画面を確認できる
- ・ユーザーフレンドリーなレイアウト

こんなことを  
実現!

スマホ利用率向上

人事の負担軽減

シート滞留率改善

シート入力文字数の向上

従業員の満足度向上



# HRBrainは収集がしづらい人事データも カンタンに収集できる使いやすいシステム



HRBrainで収集可能

## 主観データ

新たに収集が必要な情報

コンディション・個人プロフィール・職場満足度調査  
キャリアイメージ・異動希望 など

level.3



HRBrainで収集可能

## 能力データ

他部門や本人が保有している情報

スキル・資格・異動履歴・採用経路・面接時評価・研修受講履歴 など

level.2

人事基幹システム  
労務システム など

## 基本データ

人事部で管理できている情報

年齢・性別・住所・家族・入社日・評価結果・部署・役職・等級・勤怠・給与 など

level.1



## 2 サポート体制

### 初期設定支援プログラム

### 運用サポート

### 自走支援プログラム

#### 初期設定専任チームによるサポート

##### ロードマップの作成

- 運用開始までのマイルストーン設定
- データ連携のスケジュール立案

#### 活用を前提としたセッティングサポート

##### 人材データベース構築

- 活用方法のヒアリング、提案
- データベース設定サポート

##### 評価シートカスタマイズ

- 評価シートの作成提案、評価運用アドバイス
- 面談（1on1）シートの作成提案

#### 運用サポートチームによる活用推進

##### 各種機能提案

- 人事評価制度の運用提案
- 各種機能の活用推進サポート
- アップデートによる新機能案内
- 人材DBの活用提案

## 6期連続 顧客満足度No.1の充実したサポート体制※

### 正解のないタレントマネジメントを成功へ

初めてのシステム導入はもちろん、他社システムからのお乗り換えも安心  
初期設定、運用サポート、活用推進の提供までを充実したサポート体制でご提供いたします



#### カスタマーサクセス (初期設定支援)

##### 主な担当分野

- ・ロードマップの作成
- ・人材DB設定のサポート
- ・評価シート作成提案



#### カスタマーサクセス (運用サポート支援)

##### 主な担当分野

- ・システムの活用支援
- ・他社運用事例の提供
- ・運用面での個別相談



#### テクニカルサポート

##### 主な担当分野

- ・システムの操作説明
- ・チャット・電話対応



#### 人事コンサルタント

##### 主な担当分野

- ・人事評価制度設計
- ・評価者研修
- ・タレントマネジメント運用設計

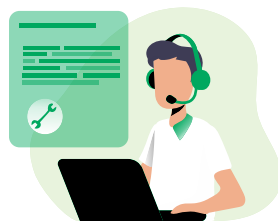
## 充実のサポート体制

### カスタマーサクセス



初期設定・運用・活用までサポート  
個別相談会

### テクニカルサポート



チャット・電話での対応  
初回対応までの時間目安：5分以内  
実績：1分4秒

### 人事コンサルタント



タレントマネジメント運用設計  
人事評価制度設計・評価者研修 など

### WEBセミナー



### 活用事例の共有



### オウンドメディアによる発信



### 使い方動画



### ヘルプページ



6期連続 顧客満足度 No.1

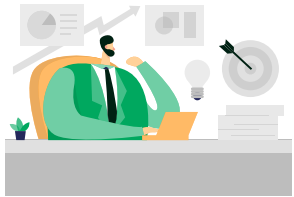
※ITreview Grid Award2021Spring  
「人事評価・OKR部門」「タレントマネジメント部門」

# 事例紹介



# こんなお悩みありませんか？

## 経営層



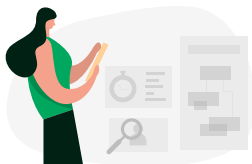
- 優秀人材の把握
- 優秀人材の採用
- 次世代リーダー、管理職候補の育成
- 後継者、幹部候補育成
- 最適配置
- 人材定着、離職防止

## 人事担当者



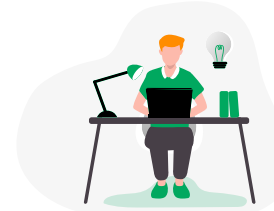
- 人事業務の効率化
- 経営陣、現場への即時的対応
- リモートワークを支える基盤作り
- 従業員の誰もが使いやすいシステムを提供
- スムーズなシステムの切替

## 現場マネジメント層



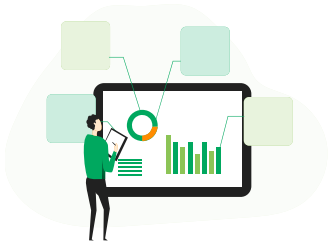
- メンバーのスキル・個性把握
- 業務の効率化
- キャリア育成
- メンバーのモチベーション管理
- メンバーの評価に対してフィードバック
- 働きやすい環境作り

## 従業員



- 成果・評価に繋がるスキルアップ
- モチベーションの維持
- 上司や同僚との円滑なコミュニケーション
- 自分の考えや意見を伝える機会を持てる

# これらの問題を HRBrainを活用することによって解決できます



人材情報の一元管理  
スキルの見える化



人事評価管理



最適配置



リーダー  
マネージャー育成



1on1の運用



ハイパフォーマーの  
可視化・発掘



離職防止  
定着率アップ



テレワークでの  
人材の把握と活性化

## 具体的な事例紹介

### 次世代リーダーの育成



### 1on1ミーティングでの運用



### 適材適所の実現



### 人材データの一元化



# 具体的な事例紹介

## 次世代リーダーの育成

### 教育機関でのスタッフディベロップメントの実現



#### 学校法人 駒澤大学

事業内容：駒澤大学の他、高等学校2校を運営する学校法人

#### 課題・背景

- ・スタッフディベロップメントの実現
- ・マネージャー層が若手の積極性を受容できるように育成していくことを重視

#### 打ち手

- ・人事評価制度の刷新、年3回の1on1実施
- ・研修特化型社内報を作成し、全社員に直接手渡し

#### DXの役割

- ・積極的な取組みに割く時間を増やす手段
- ・人事評価のワークフロー・集計を効率化、データベース活用で意思決定スピード向上



## 具体的な事例紹介

### 1on1ミーティングでの運用

### “結果にコミットする”RIZAPグループの人事評価の秘訣 活躍人材の離職を防止する目標設定と1on1



#### RIZAPグループ株式会社

事業内容：ボディメイク事業を中心に、幅広く事業を展開

#### 課題・背景

- ・ 全社目標が浸透せず、各部署で目標が連動しない
- ・ 1on1の実施目的・意義が現場に浸透しない

#### DX推進のポイント

- ・ 全社・部署・個人の目標を連動させ、目標シートを常に見える化
- ・ 管理職の評価項目に1on1実施率を追加

#### 今後の展望

- ・ いつでも経営陣に共有でき、社員からの提出率も向上
- ・ 1on1実施率が向上し、管理職と社員の信頼関係構築

## 具体的な事例紹介

### 適材適所の実現

### 金融業の改革を目指し、DX推進が加速 デジタル人材の育成に必要なデータ一元管理とは



#### アイフル株式会社

事業内容：消費者金融事業及び事業者金融事業などを展開

#### 課題・背景

- ・成長戦略にDX推進が組み込まれ、プロジェクトが全社横断で始動
- ・人材データが分散しており、異動や配置に人材データを活用できていない

#### 打ち手

- ・個性の発掘・可視化と適材適所を実現する仕組みづくり
- ・アンケートを活用して社員の趣味や特技等のデータを収集（デジタル人材の発掘）

#### 今後の展望

- ・20代の役職登用を積極的に推進
- ・抜擢後のミスマッチ防止のために役職者の分析（幹部候補者をマーキング）

## 具体的な事例紹介

### 人材データの一元化

社長直下の組織にて事業部横断でDXを推進  
DX推進を成功させるために必要な考え方と行動とは



### 株式会社ポピンズホールディングス

事業内容：全国320カ所を超える保育所・学童施設の運営を中心に、幅広く事業を展開

#### 課題・背景

- ・経営直下のプロジェクトとして、事業部横断でDXを推進
- ・人材データベースと顧客データベースの構築で価値創出の基盤づくり

#### DX推進のポイント

- ・システム活用を業務フローの中にシームレスに組み込む
- ・トップの目線を持ち、経営にとってどんな意義があるかを伝える

#### システム費用対効果

- ・理想像からのギャップで工数削減による効果算出
- ・各事業責任者とどんなことを実現できるかをすり合わせ

# HRBrainの活用例



# 人事課題別活用例



## 採用

- 採用コストの最適化
- 活躍人材のペルソナ明確化
- 必要人員リソースの見える化



## 育成

- 次世代リーダー人材の育成
- 後継者、幹部育成計画
- ポテンシャル人材の育成



## 配置

- 経験やカンに頼らない人事異動
- 新規事業での人材抜擢
- 上司と部下での相性マッチ



## 離職防止

- 適切な人事評価フィードバック
- 組織ごとの従業員満足度可視化
- 若手人材の早期離職

活用例 / 育成

ポテンシャル人材の育成

課題

個人ごとのスキルレベルを把握できていない。



スキルチェックシートで個人ごとのスキルを見える化。研修の受講履歴も。

運用ステップ

1



データ収集

- スキルチェックシートで簡単データ収集
- 自己評価から上司評価まで自動集計

2

社員名	スキルレベル	読解力	聴解力	記述力	読算力
田中 太郎	レベル1	3	3	3	3
山田 花子	レベル2	2	2	2	2
佐藤 健児	レベル4	2	2	2	2
鈴木 一郎	レベル2	1	1	1	1
高橋 三郎	レベル2	3	3	3	3
渡辺 美穂	レベル1	1	1	1	1
松本 大輔	レベル1	3	3	3	3

一元管理

- 個人のスキルをDBで一元管理
- 育成進捗も部署、組織ごとに検索可能

3



履歴管理

- 研修受講後状況を管理
- 育成進捗と組み合わせて、適切な研修コンテンツを案内

活用例 / 採用

採用コストの最適配分

課題

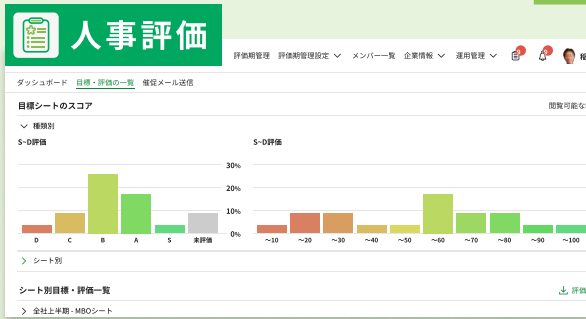
データや実績に基づいた採用経路の選定ができていない。



入社後に活躍をする人材の採用経路を可視化。

運用ステップ

1



評価運用

- 個人ごとの評価データを自動集計
- 評価シートをクラウドで再現

2

社員名簿

氏名	採用経路	能力1	能力2	能力3	能力4	能力5
田中 太郎	レベル1	3	3	3	3	3
佐藤 花子	レベル3	2	2	2	2	2
鈴木 一郎	レベル4	2	2	2	2	2
高橋 美咲	レベル2	1	1	1	1	1
渡辺 健太	レベル2	3	3	3	3	3
山本 由美	レベル1	1	1	1	1	1
中村 誠	レベル1	3	3	3	3	3

データ収集

- 採用経路ごとのメンバー一覧表示
- 項目表示順も自由にカスタマイズ可能

3



経路分析

- 採用経路×評価結果
- あらゆる項目から分析が可能
- 実績や人事データから最適解を導く

活用例 / 配置

新規事業での人材抜擢

課題

感覚的な評価や評判で人材配置を決めている。



評価実績・過去評価・保有資格・異動履歴をベースに抜擢。

運用ステップ

1



データ収集

- ・現場で管理されたデータを集約
- ・シンプルなデザインで簡単入力
- ・ファイル形式もアップロード可能

2



一覧表示

- ・表示したい項目をカスタマイズ編集
- ・様々な視点から社員情報を可視化

3



詳細検索

- ・複数条件軸で絞り込みが可能
- ・自社ロジック設定でフラグ管理
- ・人や役職に応じた権限設定も対応



活用例 / 離職防止

若手社員の早期離職

課題

リモートワーク環境下でのコミュニケーション不足。



1on1の運用課題を特定。運用状況や実施満足度を可視化。

運用ステップ

1



データ収集

- フォーマットからカンタン作成
- グラフ集計までを自動化
- 個人、組織単位からデータを抽出可能

2



1on1運用

- 1on1フォーマットでシート作成
- 面談進捗、実施状況管理
- ログ管理運用、柔軟な閲覧設定が可能

3



浸透度チェック

- 1on1実施率、実施満足度×部署
- 部署ごとの若手社員の満足度可視化
- 運用課題のある組織を簡単特定

国内初

特許出願済

# EX Intelligence

従業員エクスペリエンスをデザインし、  
ひとりひとりが活躍できる組織へ。  
人材データで改革を。

詳細はこちら





# 組織診断サーベイ

NEW EX Intelligence

# タレントマネジメント

データベース

組織図

人事評価

アンケート

組織分析



NEW



example株式会社 メンバー一覧

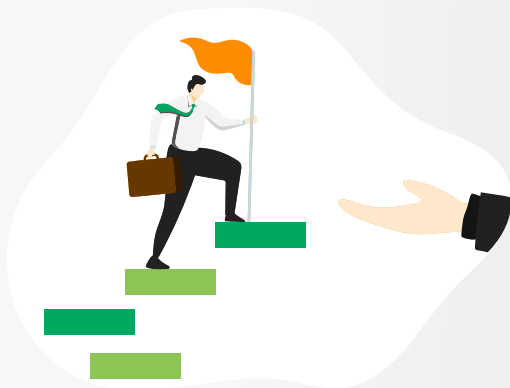
氏名	主部署	主職種	入社日	採用区分	雇用形態	グレード・等級	役職・職位
祐介	コーポレート統括本部-総務本部	法人営業	2004年4月1日	新卒採用	正社員	G7	取締役
達也	コーポレート統括本部-人事本部	営業アシスタント	2004年9月1日	第二新卒採用	正社員	G6	執行役員



# 組織診断サーベイ × タレントマネジメント

# 従業員エクスペリエンスクラウド 「EX Intelligence」の特徴

## 1 人事主導型から 現場主導へ



具体的かつ直感的に分かりやすい設問設計のため、現場主導で課題抽出から施策実行までが完結。

設問のカスタマイズも可能なため、自社にあった従業員エクスペリエンスサイクルを構築できます。

## 2 高度な分析を シンプルに実現



あらゆる分析軸をもとに、課題の優先順位を自動化。最も改善すべき課題の特定をサポートします。

例) 部署・年次・評価データ etc

組織の課題だけでなく個人の課題まで把握。離職予兆の分析も可能です。

## 3 客観データに基づく 適切な施策実行



組織診断サーベイによる主観データだけではなく、タレントマネジメントシステム上の客観データと連携することで、人材育成・人事配置などの施策を効果的に実行することが可能になります。

## お役立ち情報のご案内

無料トライアルを  
ご希望の方



1週間の無料トライアルで  
全機能をお試しいただけます。

無料トライアル申し込み

タレントマネジメントに  
興味をお持ちの方



タレントマネジメントの概要について  
理解を深めていただけるイベントレポートを  
ご用意しています。

ebookダウンロード

人事評価の効率化に  
興味をお持ちの方



HRBrainをご購入いただくことで、  
削減可能な業務時間やコストを  
シュミレーションいただけます。

費用対効果のシュミレーション

# 株式会社 HRBrainについて





## 基本情報

社名 / 株式会社HRBrain

創業 / 2016年3月

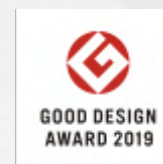
本社 / 〒150-0031

東京都渋谷区桜丘町9-8 KN渋谷3ビル 4F

代表取締役 / 堀浩輝

株主構成 / Eight Roads Ventures Japan、  
サイバーエージェント、本田圭佑（KSK Angel Fund）、  
第一生命保険、SMBCベンチャーキャピタル、みずほキャピタル、  
SCSK、BEENEXT、JA三井リース、三谷産業

## 受賞歴





Copyright © HRBrain, Inc. All Rights Reserved.